



LA EXCAVADORA
The Digger
La Pelle Mécanique

F310

1/4

013-09-F310-2

Fabricado por / Made by / Fabriqué par GALOPÍN PARQUES, S.L.

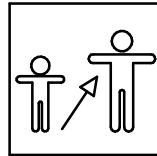
ESPECIFICACIONES/ SPECIFICATIONS/ SPÉCIFICATIONS:



39 cm.



1 u.



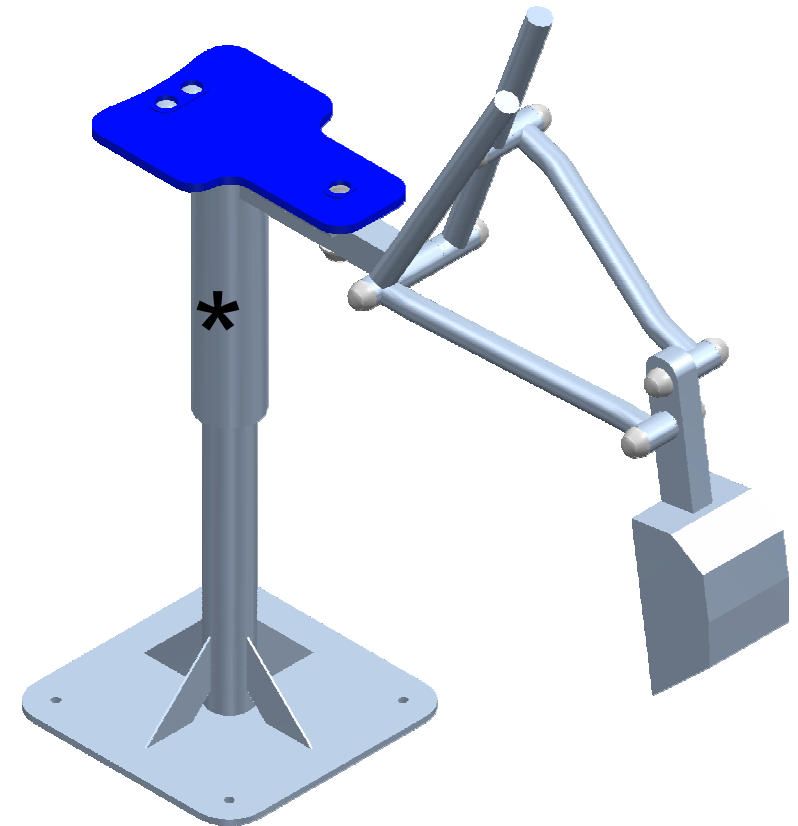
3-8

Dimensiones de pieza mas grande/Maximum dimensions of parts/ Dimensions maximum de la pièce:

98x88x27 cm.

Peso pieza mas pesada/Maximum weight of parts/ Poids maximum de la pièce:

24 kg



FUNCIONES LÚDICAS
PLAYFUL ACTIVITIES
ACTIVITÉS LUDIQUES



LA EXCAVADORA The Digger La Pelle Mécanique

F310

2/4

013-09-F310-2

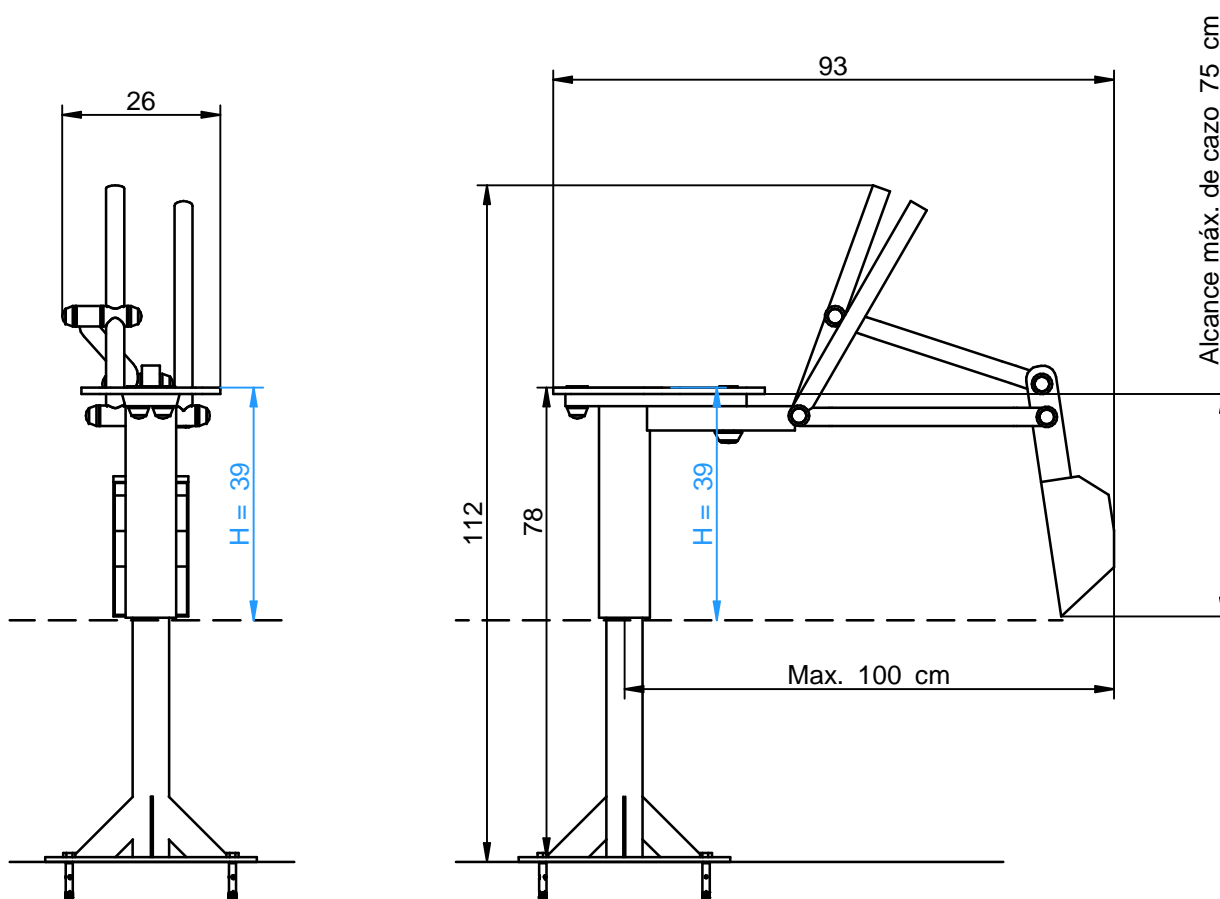
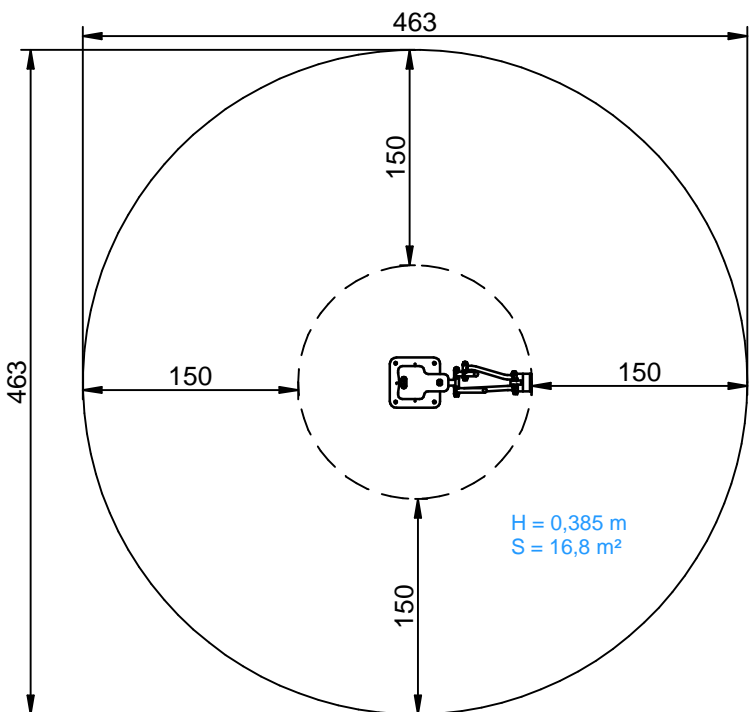
Zona de impacto/ Impact zone/ Zone d'impact:

Superficie de seguridad requerida y revestimientos del suelo según la norma EN1176-1:2008

Safety surface required and floor covering according to the standard EN 1176-1: 2008

Aire de sécurité et revêtement du sol conforme à la norme EN 1176-1:2008

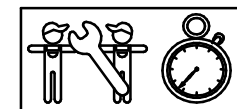
DIMENSIONES GENERALES/ GENERAL DIMENSIONS/ DIMENSIONS GÉNÉRALES
TOLERANCIAS/ TOLERANCES/ TOLERANCES: +-3%



INSTALACIÓN/ INSTALLATION/ INSTALLATION:

Tipos de cimentación/ Types of foundation/ Types de fondation: SBH/SDH

Disponibilidad de repuestos/Availability of replacement parts/Disponibilité de pièces de recharge: 10 años/ 10 years/ 10 année



2 h.

LA EXCAVADORA
The Digger
La Pelle Mécanique

F310

3/4

013-09-F310-2

DESCRIPCIÓN MATERIALES:

Piezas de plástico: Polietileno, caucho y nylon.

Piezas metálicas: AISI-304.

Tornillería: AISI-304 ó AISI-316.

MATERIAL DESCRIPTION:

Plastic Parts: Polyethene, rubber and nylon.

Metallic Parts: Steel AISI304.

Fixings: AISI-304 & AISI-316.

DESCRIPTION MATÉRIELS:

Pièces de plastique: Polyéthylène, caoutchouc et nylon.

Pièces métalliques: Acier AISI304.

Visserie: AISI-304 ou AISI-316.

GALOPÍN PARQUES se reserva el derecho de modificar sin previo aviso la información contenida en este documento.

GALOPÍN PARQUES reserves the right to change the information contained in this document without prior notice.

GALOPÍN PARQUES se réserve le droit de modifier ses produits sans préavis les informations contenues dans le présent document.

LA EXCAVADORA The Digger La Pelle Mécanique

F310

4/4

013-09-F310-2

PLAN DE MANTENIMIENTO:

Semanalmente comprobar de forma visual el estado general del juego, asegurando que no haya roturas o desperfectos peligrosos para los usuarios.

Mensualmente comprobar que la estabilidad estructural del juego sea la misma del primer día.

Verificar el estado de toda la tornillería y sus protecciones.

Anualmente comprobar todas las cimentaciones.

MAINTENANCE:

Every week carry out a visual check on the general state of the element to make sure there are no breakages or damages to endanger users.

Every month check that the element is as structurally stable as when it was new.

Check the state of all the screws, bolts and their protection.

Every year check all ground fixings.

PLAN DE MAINTENANCE:

Chaque semaine vérifier visuellement l'état général du jeu, en s'assurant qu'il n'y ait rien de cassé ou de détérioré pouvant présenter un danger pour les usagers.

Chaque mois s'assurer que la stabilité structurelle du jeu soit identique à celle du premier jour.

Vérifier l'état de toute la visserie et de sa protection.

Chaque année vérifier toutes les fondations.

GALOPÍN PARQUES se reserva el derecho de modificar sin previo aviso la información contenida en este documento.

GALOPÍN PARQUES reserves the right to change the information contained in this document without prior notice.

GALOPÍN PARQUES se réserve le droit de modifier ses produits sans préavis les informations contenues dans le présent document.